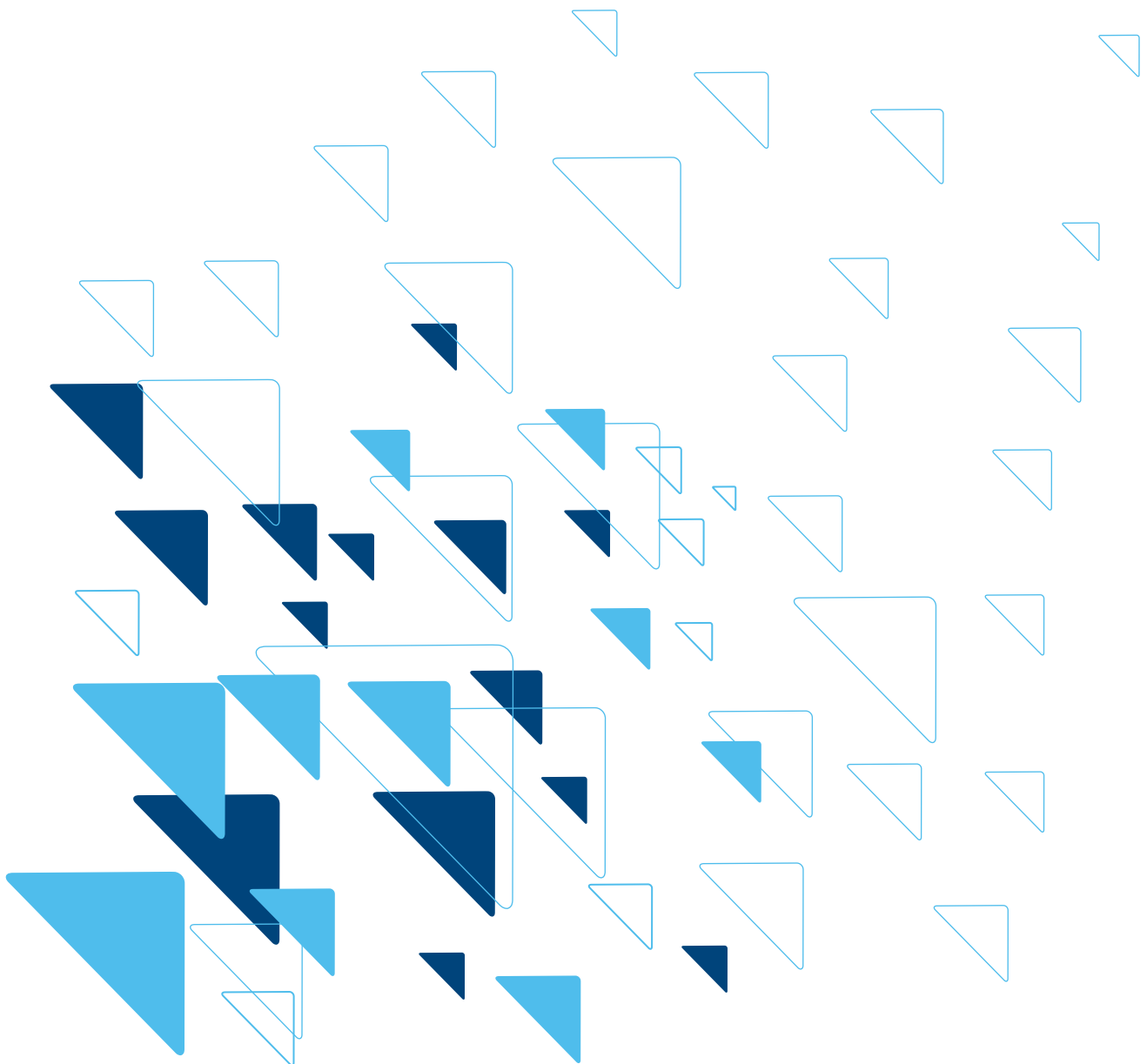


# Bioaxo



# ALTO STRESS

## SUPLEMENTO ALIMENTAR

### Apresentação

Embalagem de 60 cápsulas

Ingredientes	Por 1 Cápsula	% VRN*	TDR (3 Cápsulas)	% VRN*
Bis-glicinato de Magnésio (Mg elemento: 20%)	280 mg	15%	840 mg	45%
Extrato de Hiperício ( <i>Hypericum perforatum</i> padronizado a 0,3% de Hipericina)	200 mg	-	600 mg	-
Taurina	200 mg	-	600 mg	-
Cloridrato de piridoxina (Vitamina B6)	1,2 mg	85,71%	3,6 mg	257,14%

\*VRN = Valores de Referência de Nutriente: Regulamento (UE) nº 1169 / 2011 do Parlamento Europeu e do Conselho

### Indicações

Poderoso adjuvante no combate ao stress.  
Modela o sistema nervoso tonificando de forma eficaz e duradoura.

### Toma diária recomendada (TDR)

1 Cápsula, 3 vezes por dia, antes das principais refeições.

### Características Hiperício

Melhora o humor e reforça o sistema nervoso, não exercendo um efeito sedativo.

### Magnésio

Contribui para o bom funcionamento do metabolismo energético e do rendimento muscular. Modela a reactividade ao stress, inibe a excitabilidade neuronal e reduz o stress oxidativo.

### L-Taurina

Melhora a incorporação intracelular do Magnésio, reduz a excitabilidade das células e atenua os tremores associados à fadiga.

### Vitamina B6

Reforça o sistema nervoso e contribui para uma normal função psicológica, redução do cansaço e da fadiga.

### Recomendações

Não deve ser excedida a toma diária indicada.  
Os suplementos alimentares não são substitutos de um regime alimentar variado e equilibrado nem de um modo de vida saudável.  
Conservar na embalagem original protegida da luz, em local seco e a temperatura inferior a 25°C.  
Manter fora da vista e do alcance das crianças.  
O uso seguro durante a gravidez e amamentação não foi estabelecido. Na ausência de dados suficientes, o uso durante estes períodos não é recomendado.  
O produto não deve ser utilizado no caso de hipersensibilidade ou alergia a qualquer um dos constituintes da formulação.



# BELAGIO

## SUPLEMENTO ALIMENTAR

### Apresentação

Embalagem de 60 cápsulas

Ingredientes	Por 1 Cápsula	TDR (2 Cápsulas)	TDR (3 Cápsulas)	% VRN*
Extrato de Salva ( <i>Salvia officinalis</i> padronizado a 2,5% de ácido rosmarínico)	200 mg	400 mg	600 mg	-
Extrato de Acteia de bagas negras ( <i>Cimicifuga racemosa</i> padronizada a 2,5% de Saponinas)	100 mg	200 mg	300 mg	-

\*VRN = Valores de Referência de Nutriente: Regulamento (UE) n.º 1169 / 2011 do Parlamento Europeu e do Conselho

### Indicações

Afrontamentos, insónias, sudação intensa diurna ou nocturna associados ao climatério.

Alterações do humor e diminuição da libido associadas ao climatério.

Depressão e ansiedade relacionadas com pré-menopausa e menopausa.

Retenção de líquidos, pernas pesadas, edemas dos membros inferiores e outros problemas circulatórios.

### Toma diária recomendada (TDR)

1 cápsula 2 ou 3 vezes por dia.

Se necessário tomar 1 cápsula, no início dos afrontamentos.

Em caso de sudação noturna intensa, tomar 2 cápsulas ao deitar.

### Características

#### Cimicifuga

Reduz os afrontamentos do climatério (pré-menopausa, menopausa e pós-menopausa). Eficaz no tratamento da depressão e da ansiedade associadas à menopausa, regula a resposta hormonal da hipófise à diminuição de estrogénios e minimiza o problema das insónias.

#### Salva

Exerce uma marcada acção anti-transpirante, melhora a função da libido e reduz a irritabilidade das mulheres na fase da pré-menopausa. Diminui consideravelmente os problemas circulatórios e a retenção de líquidos.

### Recomendações

Não deve ser excedida a toma diária indicada.

Os suplementos alimentares não são substitutos de um regime alimentar variado e equilibrado nem de um modo de vida saudável.

Conservar na embalagem original protegida da luz, em local seco e a temperatura inferior a 25°C.

Manter fora da vista e do alcance das crianças.

O uso seguro durante a gravidez e amamentação não foi estabelecido. Na ausência de dados suficientes, o uso durante estes períodos não é recomendado.

O produto não deve ser utilizado no caso de hipersensibilidade ou alergia a qualquer um dos constituintes da formulação.



# BIOHEPATO

## SUPLEMENTO ALIMENTAR

### Apresentação

Embalagem de 60 cápsulas

Ingredientes	Por 1 Cápsula	% VRN*	TDR (3 Cápsulas)	% VRN*
Ácido $\alpha$ -Lipóico puro 100%	100 mg	-	300 mg	-
Extrato de Cardo Mariano ( <i>Silybum marianum</i> padronizado a 80% de Silimarina)	100 mg	-	300 mg	-
Selénio Orgânico	50 $\mu$ g	91%	150 $\mu$ g	272,70 %
<b>Antiaglomerante:</b> Dióxido de silício.				

\*VRN = Valores de Referência de Nutriente: Regulamento (UE) nº 1169 / 2011 do Parlamento Europeu e do Conselho

### Indicações

Restabelece a capacidade de desintoxicação hepática.  
Excessos alimentares (gordura, álcool, etc.)  
Cirroses e Hepatites de origem viral ou medicamentosa como adjuvante.

### Toma diária recomendada (TDR)

**Fase aguda:** 1 cápsula, 3 vezes por dia, durante as principais refeições.  
**Fase de manutenção:** 1 cápsula, 2 a 3 vezes por dia, durante as principais refeições.

### Características

#### Ácido $\alpha$ -Lipóico

Retém e elimina os metais pesados, estimula as funções hepáticas fornecendo energia ao fígado. Aumenta o número de hepatócitos activos na desintoxicação hepática.

#### Silimarina

Actua nas lesões hepáticas, protegendo e regenerando os hepatócitos.

#### Selénio

É fundamental para o bom funcionamento do filtro hepático e actua como agente antioxidante.

### Recomendações

Não deve ser excedida a toma diária indicada.  
Os suplementos alimentares não são substitutos de um regime alimentar variado e equilibrado nem de um modo de vida saudável.  
Conservar na embalagem original protegida da luz, em local seco e a temperatura inferior a 25°C.  
Manter fora da vista e do alcance das crianças.  
O uso seguro durante a gravidez e amamentação não foi estabelecido. Na ausência de dados suficientes, o uso durante estes períodos não é recomendado.  
O produto não deve ser utilizado no caso de hipersensibilidade ou alergia a qualquer um dos constituintes da formulação.



# BIOSSEO

## SUPLEMENTO ALIMENTAR

### Apresentação

Embalagem de 60 cápsulas

Ingredientes	Por	TDR	
	1 Cápsula	% VRN*	(2 Cápsulas) % VRN*
Cálcio de coral ( <i>Coralium okinawasensis japonicum vetustus</i> )	400 mg	-	800 mg -
Cálcio	160 mg	20 %	320 mg 40 %
Magnésio	8 mg	2,13 %	16 mg 4,27 %
Extrato de Wild Yam ( <i>Discorea compositae</i> padronizado a 16% de diosgenina)	100 mg	-	200 mg -
Extrato de Trevo Vermelho ( <i>Trifolium pratense</i> a 8% de isoflavonas)	50 mg	-	100 mg -

\*VRN = Valores de Referência de Nutriente: Regulamento (UE) nº 1169 / 2011 do Parlamento Europeu e do Conselho

### Indicações

Reforça e mantém a densidade óssea.  
Previne e melhora a osteopenia e osteoporose.

### Toma diária recomendada (TDR)

1 Cápsula, 2 vezes por dia, às principais refeições.

### Características

Biosseo é um suplemento completo para a manutenção da massa óssea. Possui qualidades de um nutriente completo para a manutenção dos ossos, devido à presença simultânea e sinérgica de precursores estrogénicos associados a uma composição mineral solúvel.

### Cálcio de Coral

Apresenta uma composição mineralínica comparável aos ossos sendo isento de Iodo. Possui na sua composição cálcio, magnésio e numerosos oligoelementos solúveis em água, o que lhe confere biodisponibilidade imediata.

### Wild Yam

É rico em diosgenina, um precursor natural da progesterona. Estimula a multiplicação dos osteoblastos e reforça a densidade óssea e mantém o seu equilíbrio mineral.

### Trevo vermelho

Apresenta uma composição rica em isoflavonas, diminui a multiplicação das células que reabsorvem a massa óssea (osteoclastos) e previne a descalcificação óssea.

### Recomendações

Não deve ser excedida a toma diária indicada.  
Os suplementos alimentares não são substitutos de um regime alimentar variado e equilibrado nem de um modo de vida saudável.  
Conservar na embalagem original protegida da luz, em local seco e a temperatura inferior a 25°C.  
Manter fora da vista e do alcance das crianças.  
O uso seguro durante a gravidez e amamentação não foi estabelecido. Na ausência de dados suficientes, o uso durante estes períodos não é recomendado.  
O produto não deve ser utilizado no caso de hipersensibilidade ou alergia a qualquer um dos constituintes da formulação.



# COLESSINE

## SUPLEMENTO ALIMENTAR

### Apresentação

Embalagem de 60 cápsulas

Ingredientes	Por	% VRN*	TDR	% VRN*
	1 Cápsula		(2 Cápsulas)	
Cardo Mariano (Extrato de <i>Silybum marianum</i> padronizado a 80% de Silimarina)	200 mg	-	400 mg	-
Crisântemo Americano (Extrato padronizado de <i>Chrysantellum americanum</i> )	200 mg	-	400 mg	-
β-Sitoesterol	200 mg	-	400 mg	-

\*VRN = Valores de Referência de Nutriente: Regulamento (UE) nº 1169 / 2011 do Parlamento Europeu e do Conselho

### Indicações

Diminuição dos níveis séricos de colesterol.

Pode ser associado a outros medicamentos para baixar o colesterol, tais como, fibratos e estatinas.

### Toma diária recomendada (TDR)

1 Cápsula, 2 vezes por dia, às principais refeições, com bastante água.

### Características

#### Silimarina

Facilita a mobilização das gorduras, desintoxica, drena e regenera as células hepáticas favorecendo a eliminação do colesterol.

#### Crisântemo Americano

Possui propriedades depurativas, estimula o sistema digestivo, aumenta a secreção biliar e elimina o excesso de colesterol e triglicéridos.

#### β-sitoesterol (o mais eficaz dos fitoesteróis)

Inibe a absorção intestinal do colesterol e reduz a secreção endógena de LDL-colesterol pelo fígado.

### Recomendações

Não deve ser excedida a toma diária indicada.

Os suplementos alimentares não são substitutos de um regime alimentar variado e equilibrado nem de um modo de vida saudável.

Conservar na embalagem original protegida da luz, em local seco e a temperatura inferior a 25°C.

Manter fora da vista e do alcance das crianças.

O uso seguro durante a gravidez e amamentação não foi estabelecido. Na ausência de dados suficientes, o uso durante estes períodos não é recomendado.

O produto não deve ser utilizado no caso de hipersensibilidade ou alergia a qualquer um dos constituintes da formulação.



# CRYSTALINO

## SUPLEMENTO ALIMENTAR

### Apresentação

Embalagem de 60 cápsulas

Ingredientes	TDR (1 Cápsula)	% VRN*
Vitamina C natural (Extrato seco de <i>Malpighia emarginata</i> titulado a 25% de Vitamina C)	400 mg	125 %
Licopeno do Tomate ( <i>Solanum lycopersicum</i> )	10 mg	-
Luteína de Cravo Túnico ( <i>Tagete erecta</i> )	10 mg	-
Zeaxantina de Calendula silvestre ( <i>Calendula officinalis</i> )	5 mg	-
<b>Antiaglomerantes:</b> Dióxido de silício, Celulose microcristalina.		

\*VRN = Valores de Referência de Nutriente: Regulamento (UE) nº 1169 / 2011 do Parlamento Europeu e do Conselho

### Indicações

- Acuidade visual.
- Reduz a oxidação das células oculares.
- Combate o aparecimento e desenvolvimento das cataratas.
- Inibe a degeneração da mácula e retina.

### Toma diária recomendada (TDR)

1 Cápsula por dia, à refeição.

### Características

#### Vitamina C

Está presente no cristalino em elevada concentração. Protege o cristalino da oxidação fotoquímica e assegura a formação de colagénio no globo ocular.

#### Licopeno do tomate

Encontra-se presente em elevada concentração nos olhos e na pele, actua como um potente antioxidante eliminando radicais livres. Coadjuvante na terapia oncológica.

#### Luteína e a Zeaxantina (os mais potentes carotenóides)

São os principais constituintes do pigmento da mácula e da retina. Naturalmente presentes no cristalino, melhoram consideravelmente a acuidade visual e reduzem o envelhecimento precoce do olho.

### Recomendações

- Não deve ser excedida a toma diária indicada.
- Os suplementos alimentares não são substitutos de um regime alimentar variado e equilibrado nem de um modo de vida saudável.
- Conservar na embalagem original protegida da luz, em local seco e a temperatura inferior a 25°C.
- Manter fora da vista e do alcance das crianças.
- O uso seguro durante a gravidez e amamentação não foi estabelecido. Na ausência de dados suficientes, o uso durante estes períodos não é recomendado.
- O produto não deve ser utilizado no caso de hipersensibilidade ou alergia a qualquer um dos constituintes da formulação.



# ENERGIE Q10

## SUPLEMENTO ALIMENTAR

### Apresentação

Embalagem de 60 cápsulas

Ingredientes	TDR 1 Cápsula	% VRN
Extrato de Espinheiro Alvar ( <i>Crataegus oxyacantha padronizado</i> )	100 mg	-
Co-Enzima Q10 (Ubiquinona)	5 mg	-
<b>Antiaglomerantes:</b> Celulose microcristalina, Estearato de magnésio (E 470b), Dióxido de silício.		

\*VRN = Valores de Referência do Nutriente: Regulamento (EU) n° 1169/2011 do Parlamento Europeu e do Conselho

### Indicações

Permite uma melhor vitalidade da função cardíaca.  
Estabelece uma excelente protecção cardiovascular.  
Sintomatologia psicossomática cardíaca (Vagotonia),  
"Neurose" Cardíaca.

### Toma diária recomendada (TDR)

1 Cápsula por dia, à refeição.

### Características

#### Espinheiro Alvar

Apresenta um elevado teor em flavonóides e proantocianidinas. Melhora a contractilidade do músculo cardíaco (acção inotrópica positiva), aumentando o débito (ejecção do sangue e a irrigação), bem como as necessidades em oxigénio. Tem um efeito regulador da tensão arterial. Actua na sintomatologia psicossomática cardíaca.

#### Co-Enzima Q10

A ubiquinona é um poderoso antioxidante e protector do sistema cardiovascular. Melhora a função cardíaca, primordial para a respiração celular e produção de energia, e preserva as funções neurológicas.

### Recomendações

Não deve ser excedida a toma diária indicada.  
Os suplementos alimentares não são substitutos de um regime alimentar variado e equilibrado nem de um modo de vida saudável.  
Conservar na embalagem original protegida da luz, em local seco e a temperatura inferior a 25°C.  
Manter fora da vista e do alcance das crianças.  
O uso seguro durante a gravidez e amamentação não foi estabelecido. Na ausência de dados suficientes, o uso durante estes períodos não é recomendado.  
O produto não deve ser utilizado no caso de hipersensibilidade ou alergia a qualquer um dos constituintes da formulação.





# EQUILIBRE GLUCO

## SUPLEMENTO ALIMENTAR

### Apresentação

Embalagem de 60 cápsulas

Ingredientes	Por	TDR	
	1 Cápsula	% VRN*	(3 Cápsulas) % VRN*
Vagem de feijão ( <i>Phaseolus vulgaris</i> )	350 mg	-	1050 mg -
Extrato de <i>Gymnema sylvestris</i> (padronizado a 50% de ácido gimnésico)	150 mg	-	450 mg -
Ácido $\alpha$ -Lipóico	100 mg	-	300 mg -
Picolinato de Crómio (Crómio elemento 12% )	0,16 mg	48 %	0,48 mg 144 %

**Antiaglomerante:** Estearato de magnésio (E 470b)

\*VRN = Valores de Referência de Nutriente: Regulamento (UE) n° 1169 / 2011 do Parlamento Europeu e do Conselho

### Indicações

Ajuda os diabéticos Tipo I (Insulinodependentes) a reduzir as suas necessidades em insulina.

Ajuda os diabéticos Tipo II a sensibilizar os seus receptores de insulina.

### Toma diária recomendada (TDR)

1 Cápsula, 3 vezes por dia, com bastante água.

### Características

#### Vagem de feijão

É bastante rica em aminoácidos e sais minerais, sendo de destacar o seu conteúdo em Crómio.

#### *Gymnema sylvestris*

Apresenta acção anti-diabética comparável às sulfonilureias hipoglicemiantes. Reduz a taxa de açúcar no sangue, estimula a produção de insulina no pâncreas, aumenta a diurese e melhora a circulação sanguínea.

#### Ácido $\alpha$ -Lipóico

Intervém no metabolismo dos glícidos, protege as células do pâncreas e aumenta a sensibilidade dos receptores insulínicos.

#### Crómio

É um metal considerado elemento essencial ao organismo, que intervém no metabolismo dos lípidos e glícidos. Aumenta o número de receptores e ligações de insulina nas membranas celulares e melhora a sensibilidade das células à insulina, promovendo maior tolerância celular à glucose e menor resistência à insulina. O baixo nível deste metal no organismo é denominador comum em doenças cardiovasculares e na diabetes tipo II.

Deve ser aconselhado em regimes de perda de peso pois ajuda a aumentar a massa magra.

### Recomendações

Não deve ser excedida a toma diária indicada.

Os suplementos alimentares não são substitutos de um regime alimentar variado e equilibrado nem de um modo de vida saudável.

Conservar na embalagem original protegido da luz, em local seco e a temperatura inferior a 25°C.

Manter fora do alcance e da vista das crianças.

O uso seguro durante a gravidez e amamentação não foi estabelecido. Na ausência de dados suficientes, o uso durante estes períodos não é recomendado.

O produto não deve ser utilizado no caso de hipersensibilidade ou alergia a qualquer um dos constituintes da formulação.



# FLORALINE

## SUPLEMENTO ALIMENTAR

### Apresentação

Embalagem de 60 cápsulas

Ingredientes	Por 1 Cápsula	% VRN*	TDR (2 Cápsulas)	% VRN*
Gengibre (Extrato padronizado de <i>Zingiber officinale</i> a 6% de Gingerol)	150 mg	-	300 mg	-
Açafrão da Terra (Extrato padronizado de <i>Curcuma longa</i> a 5% de Curcumina)	150 mg	-	300 mg	-
FOS (Fruto-oligossacáridos)	150 mg	-	300 mg	-
<i>Lactobacillus acidophilus</i> (10 milhões de UFC/g)	10 mg	-	20 mg	-
<i>Bifidobacterium</i> (1 milhão de UFC/g)	10 mg	-	20 mg	-

**Antiaglomerantes:** Celulose microcristalina, Dióxido de silício.

\*VRN = Valores de Referência de Nutriente: Regulamento (UE) nº 1169 / 2011 do Parlamento Europeu e do Conselho

### Indicações

- Combate as intoxicações intestinais e as suas consequências sob a forma de inflamação e infecção.
- Reposição da flora intestinal após antibioterapia.
- Regulariza suavemente o trânsito intestinal.
- Não irrita a mucosa intestinal.
- Colite e infecções do trato geniturinário.

### Toma diária recomendada (TDR)

1 Cápsula, 2 vezes por dia, às refeições, com bastante água (evitar bebidas quentes).

### Características

#### Gengibre

É utilizado como antivertiginoso e anti-hemético. Trata-se de um anti-séptico intestinal que evita o aparecimento de gases (meteorismo), cólicas e diarreia.

#### Açafrão

Protege o fígado de toxinas, inibe a proliferação intestinal de bactérias patogénicas e funciona como agente anti-inflamatório.

#### FOS

Os Fruto-oligossacáridos são dotados de propriedades bifidogénicas, que aumentam e favorecem a multiplicação de bifidobactérias e outros microrganismos benéficos ao intestino.

As bactérias do género *Lactobacillus* e os *Bifidobacterium* fazem parte da flora intestinal, gerando um meio ácido no ecossistema intestinal que impede a sobrevivência de microrganismos patogénicos. Adicionalmente reforçam o intestino contra todas as agressões microbianas, micóticas, tóxicas e medicamentosas.

### Recomendações

- Não deve ser excedida a toma diária indicada.
- Os suplementos alimentares não são substitutos de um regime alimentar variado e equilibrado nem de um modo de vida saudável.
- Conservar na embalagem original protegida da luz, em local seco e a temperatura inferior a 25°C.
- Manter fora da vista e do alcance das crianças.
- O uso seguro durante a gravidez e amamentação não foi estabelecido. Na ausência de dados suficientes, o uso durante estes períodos não é recomendado.
- O produto não deve ser utilizado no caso de hipersensibilidade ou alergia a qualquer um dos constituintes da formulação.



# FLUIDIA

## SUPLEMENTO ALIMENTAR

### Apresentação

Embalagem de 60 cápsulas

Ingredientes	Por	% VRN*	TDR	% VRN*
	1 Cápsula		(2 Cápsulas)	
Graíinha de uva (Extrato seco de <i>Vitis vinifera</i> padronizado a 50% de OPC)	150 mg	-	300 mg	-
Hamamélia (Extrato seco de <i>Hamamelis virginiana</i> )	150 mg	-	300 mg	-
Castanheiro-da-Índia (Extrato seco de <i>Aesculus hippocastanum</i> padronizado a 20% de escina)	150 mg	-	300 mg	-
Gilbardeira (Extrato seco de <i>Ruscus aculeatus</i> )	150 mg	-	300 mg	-
<b>Antiaglomerantes:</b> Maltodextrina.				

\*VRN = Valores de Referência de Nutriente: Regulamento (UE) nº 1169 / 2011 do Parlamento Europeu e do Conselho

### Indicações

Pernas cansadas e sensação de peso.  
Edema dos membros inferiores.  
Estase venosa dos membros inferiores.

### Toma diária recomendada (TDR)

1 Cápsula, 2 vezes por dia, antes das refeições, com bastante água.

### Características

Esta formulação, composta por quatro extratos secos, confere a esta formulação acentuada eficácia na prevenção dos problemas resultantes de uma deficiência na circulação venosa.

### Graíinha da uva

É um tónico venoso e possui propriedades adstringentes e vasoconstritoras que facilitam e regularizam o retorno venoso.

### Hamamélia

As suas folhas contêm taninos hidrosolúveis, fortemente adstringentes, que reforçam as paredes dos vasos sanguíneos.

### Castanheiro-da-índia

A sua casca é rica em heterósidos cumarínicos, são dotados de acção anti-inflamatória e poder descongestionante que impedem a formação de varizes.

### Gilbardeira

Os saponósidos presentes na raiz da Gilbardeira têm a propriedade de aumentar a elasticidade venosa.

### Recomendações

Não deve ser excedida a toma diária indicada.

Os suplementos alimentares não são substitutos de um regime alimentar variado e equilibrado nem de um modo de vida saudável.

Conservar na embalagem original protegida da luz, em local seco e a temperatura inferior a 25°C.

Manter fora da vista e do alcance das crianças.

O uso seguro durante a gravidez e amamentação não foi estabelecido. Na ausência de dados suficientes, o uso durante estes períodos não é recomendado.

O produto não deve ser utilizado no caso de hipersensibilidade ou alergia a qualquer um dos constituintes da formulação.



# LINIANE

## SUPLEMENTO ALIMENTAR

### Apresentação

60 Cápsulas

Ingredientes	TDR (1 Cápsulas)	% VRN*
Extrato seco de Nopal ( <i>Opuntia ficus-indica</i> )	200 mg	-
Extrato seco de Palmeira da Flórida ( <i>Serenoa repens</i> , padronizado a 45% ácidos gordos)	50 mg	-
Extrato seco de Equinácia ( <i>Echinacea angustifolia</i> , padronizado a 0,6% de equinacósidos)	50 mg	-
Extrato seco de Abóbora ( <i>Cucurbita pepo</i> )	25 mg	-
Licopeno do tomate ( <i>Solanum lycopersicum</i> )	10 mg	-
<b>Antianglomerantes:</b> Celulose microcristalina, Estearato magnésio (E 470b), Dióxido de silício.		
<b>Cápsula:</b> Gelatina, Dióxido de titânio (Corante).		

\*VRN = Valores de Referência do Nutriente: Regulamento (UE) nº 1169/2011 do Parlamento Europeu e do Conselho

### Indicações

Hipertrofia benigna de próstata.  
Terapia adjuvante no adenocarcinoma da próstata.  
Adjuvante na diminuição na urgência e frequência das micções em patologias prostáticas, bem como na mitigação da incontinência urinária agravada pela hiperglicemia e pela inflamação prostática.

### Toma diária recomendada (TDR)

1 cápsula por dia, com um copo de água.

### Características

#### Nopal

É uma espécie de cacto. Planta comum em regiões semi-áridas, possui alto teor de fibras, vitamina A e ferro.  
É rico em vitaminas e fibras solúveis e insolúveis que atuam sobre o fígado e o metabolismo da glucose, ajudando na correção da hiperglicemia que é um fator do descontrolo miccional.

#### Palmeira da Flórida

Os frutos de palmeto possuem como compostos ativos ácidos gordos e fitosteróis, como o beta-sitosterol. Os ácidos não gordos presentes na fração saponificável inibem a 5-alfa-redutase, enzima que cataliza a conversão de testosterona em dihidrotestosterona. Tanto em estudos abertos como clínicos, observou-se uma redução dos sintomas associados à HBP. A OMS declara que o seu uso atenua os sintomas associados a HBP, nomeadamente as urgências miccionais e a incontinência urinária que é agravada quando a hiperglicemia sobe.

#### Equinácia

Existem mais de 350 estudos, realizados nos últimos 50 anos, nos quais é demonstrada a eficácia da equinácea, especialmente os seus efeitos imunoestimulantes. Os seus usos, descritos em estudos clínicos, incluem terapias de apoio a infeções no trato urinário.

### Abóbora

Contém ácidos gordos que atuam sobre a próstata. Os esteróis Delta7 têm um efeito antiandrogénio mediante a saída em massa de dihidrotestosterona (DHT) dos recetores de androgénios e, como consequência, inibem o aumento de volume da próstata. O uso de sementes de abóbora diminui significativamente a frequência de micção, o volume de urina residual, a noctúria e eventuais incontinências urinárias.

### Licopeno

É um antioxidante carotenoide valioso que neutraliza os radicais livres e suporta a próstata saudável.

### Recomendações

Não deve ser excedida a toma diária indicada.  
Os suplementos alimentares não são substitutos de um regime alimentar variado e equilibrado nem de um modo de vida saudável.  
Conservar na embalagem original protegida da luz, em local seco e a temperatura inferior a 25°C.  
Manter fora da vista e do alcance das crianças.  
O uso seguro durante a gravidez e amamentação não foi estabelecido. Na ausência de dados suficientes, o uso durante estes períodos não é recomendado.  
O produto não deve ser utilizado no caso de hipersensibilidade ou alergia a qualquer um dos constituintes da formulação.



# MEMORABLE

## SUPLEMENTO ALIMENTAR

### Apresentação

Embalagem de 60 cápsulas

Ingredientes	Por	% VRN*	TDR	% VRN*
	1 Cápsula		(3 Cápsulas)	
Bisglicinato de Magnésio (20% de Magnésio elemento)	300 mg	16 %	900 mg	48 %
Extrato seco de <i>Bacopa monnieri</i> (padronizado a 20% de bacosídeos)	100 mg	-	300 mg	-
Fosfatidilserina de soja	50 mg	-	150 mg	-
<b>Antiaglomerantes:</b> Celulose microcristalina, Dióxido de silício, Estearato de magnésio (E 470b)				

\*VRN = Valores de Referência de Nutriente: Regulamento (UE) nº 1169 / 2011 do Parlamento Europeu e do Conselho

### Indicações

Estimula a circulação periférica e o fluxo de sangue ao cérebro.  
Reduz consideravelmente a degenerescência neuronal.  
Aumenta a taxa de oxigenação das células cerebrais.  
Diminui as dores de cabeça, as enxaquecas e as vertigens.  
Está indicado em casos de perda de memória de curto prazo (estudantes em período de exame, cansaço intelectual, falta de concentração).  
Combate os problemas mentais associados ao envelhecimento (Senilidade).  
Melhora a concentração, visão e audição.  
Diminui os zumbidos dos ouvidos.

### Toma diária recomendada (TDR)

1 a 3 cápsulas por dia, às refeições.

### Características

#### Magnésio

Contribui para o normal funcionamento do sistema nervoso. É imprescindível para o normal funcionamento dos neurónios, permitindo a transmissão de impulsos nervosos aos músculos e do sistema nervoso. É um importante cofactor enzimático e contribui ainda para a duplicação do ADN e renovação celular.

#### Fosfatidilserina

Melhora as funções cognitivas e a memória mnemónica. Aumenta a capacidade de concentração e de comunicação (fluidez de linguagem), é indicado para o cansaço intelectual, combate os problemas de memória e influência favoravelmente as demências senis (Alzheimer).

### *Bacopa monnieri*

É uma planta natural da Índia e tem uma longa história de uso, na tradição da medicina Ayurveda, no tratamento de uma série de distúrbios, particularmente aqueles que envolvem a ansiedade, o intelecto e a memória fraca (Singh e Dhawan 1997).

Estudos têm demonstrado que esta planta contém muitos ingredientes ativos, incluindo uma série de alcalóides e saponinas, no entanto os seus principais componentes são as saponinas esteróides, bacosídeos A e B.

Estes estudos têm demonstrado que a Bacopa melhora a taxa de aprendizagem, melhora a retenção de conteúdos e a memória.

### Recomendações

Não deve ser excedida a toma diária indicada.  
Os suplementos alimentares não são substitutos de um regime alimentar variado e equilibrado nem de um modo de vida saudável.  
Conservar na embalagem original protegida da luz, em local seco e a temperatura inferior a 25°C.  
Manter fora da vista e do alcance das crianças.  
O uso seguro durante a gravidez e amamentação não foi estabelecido. Na ausência de dados suficientes, o uso durante estes períodos não é recomendado.  
O produto não deve ser utilizado no caso de hipersensibilidade ou alergia a qualquer um dos constituintes da formulação.



# MIXIATA

## SUPLEMENTO ALIMENTAR

### Apresentação

Embalagem de 60 cápsulas

Ingredientes	Por 1 Cápsula	% VRN*	3 Cápsulas	% VRN*
Extrato de Mirtílio (concentrado a 90% de <i>Vaccinium myrtillus</i> )	220 mg	-	660 mg	-
Toranja ( <i>Citrus x. paradisi</i> )	150 mg	-	450 mg	-

\*VRN = Valores de Referência de Nutriente: Regulamento (UE) n° 1169 / 2011 do Parlamento Europeu e do Conselho

### Indicações

Problemas urinários de etiologia infecciosa.

### Toma diária recomendada (TDR)

1 Cápsula, 3 vezes por dia, antes das refeições, com bastante água.

### Características

#### Mirtílio

Possui a capacidade de impedir a aderência das bactérias à parede da bexiga e da uretra.

#### Hidraste

Contém berberina, um alcalóide que se concentra na bexiga e é conhecido pela sua acção anti-infecciosa. Não tem acção similar aos antibióticos (não destrói os agentes infecciosos), impede a sua aderência à parede da bexiga. A sua acção também é válida para fungos como a *Candida albicans*.

#### Toranja

Contém diferentes substâncias com capacidades antibióticas, sem efeitos secundários ou colaterais, possui a capacidade de eliminar cerca de 800 bactérias, vírus, e cerca de 100 espécies de fungos, bem como diversos organismo unicelulares. Esta associação de fitoterápicos está adaptada à luta contra os problemas urinários de origem bacteriana ou fúngica.

### Recomendações

Não deve ser excedida a toma diária indicada.

Os suplementos alimentares não são substitutos de um regime alimentar variado e equilibrado nem de um modo de vida saudável.

Conservar na embalagem original protegida da luz, em local seco e a temperatura inferior a 25°C.

Manter fora da vista e do alcance das crianças.

O uso seguro durante a gravidez e amamentação não foi estabelecido. Na ausência de dados suficientes, o uso durante estes períodos não é recomendado.

O produto não deve ser utilizado no caso de hipersensibilidade ou alergia a qualquer um dos constituintes da formulação.





# MSM +

## SUPLEMENTO ALIMENTAR

### Apresentação

Embalagem de 60 cápsulas

Ingredientes	Por 1 Cápsula	TDR (2 Cápsulas)	TDR (3 Cápsulas)	% VRN*
Metilsulfonilmetano (MSM)	400 mg	800 mg	1200 mg	-
Extrato estandarizado de Boswellia ( <i>Boswellia serrata</i> ) padronizada a 60% de ácido boswélico	300 mg	600 mg	900 mg	-

\*VRN = Valores de Referência de Nutriente: Regulamento (UE) nº 1169 / 2011 do Parlamento Europeu e do Conselho

### Indicações

Aumenta a permeabilidade das células, facilita as trocas celulares e reduz os processos inflamatórios, especialmente os induzidos por alergias.

Restabelece o equilíbrio osmótico celular.

Combate as dores reumáticas e os processos inflamatórios do tubo digestivo e das vias respiratórias.

Indicado em casos de artrite, asma e colite ulcerosa.

### Toma diária recomendada (TDR)

1 cápsulas, 2 a 3 vezes por dia, às refeições, com bastante água.

### Características

#### MSM

O Metilsulfonilmetano irriga e drena eficazmente os tecidos orgânicos, desenvolve uma barreira contra as agressões do tipo alérgico, diminui os edemas e a tumefacção dos tecidos inflamados. É uma fonte natural de enxofre, indispensável à formação de alguns aminoácidos e de numerosas vitaminas do complexo B. Intervém também na formação do colagénio e da queratina.

#### Boswellia

Possui propriedades anti-inflamatórias muito fortes, melhora a circulação sanguínea das articulações pouco vascularizadas e pouco irrigadas, melhora e acelera a nutrição e drenagem dos tecidos inflamados.

### Recomendações

Não deve ser excedida a toma diária indicada.

Os suplementos alimentares não são substitutos de um regime alimentar variado e equilibrado nem de um modo de vida saudável.

Conservar na embalagem original protegida da luz, em local seco e a temperatura inferior a 25°C.

Manter fora da vista e do alcance das crianças.

O uso seguro durante a gravidez e amamentação não foi estabelecido. Na ausência de dados suficientes, o uso durante estes períodos não é recomendado.

O produto não deve ser utilizado no caso de hipersensibilidade ou alergia a qualquer um dos constituintes da formulação.



# OMEGA 3/6/9

## SUPLEMENTO ALIMENTAR

### Apresentação

Embalagem de 60 cápsulas

Ingredientes	Por 1 Cápsula	% VRN*
Óleo de peixe	332 mg	-
Óleo de Onagra ( <i>Oenothera biennis</i> )	332 mg	-
Óleo de Sementes de Linho ( <i>Linum usitatissimum</i> )	332 mg	-
Vitamina E (sob a forma de D- $\alpha$ -tocoferol)	3,35 mg	27,9 %

**Contém:** 59,76 mg de EPA; 39,84 mg de DHA; 33,20 mg de Ácido Gama Linolénico; 215,8 mg de Ácido Linoléico (máx); 3,35 mg de Vitamina E.

\*VRN = Valores de Referência de Nutriente: Regulamento (UE) n.º 1169 / 2011 do Parlamento Europeu e do Conselho

### Indicações

Esta composição, disponibiliza todos os ácidos gordos essenciais, indispensáveis ao equilíbrio geral do organismo.

Hiperlipidémia (colesterol e triglicéridos elevados), Antiagregante plaquetário, Coadjuvante nos problemas cardiovasculares, Hipertensão arterial.

Alergias.

### Toma diária recomendada (TDR)

1 Cápsula por dia, antes de uma das principais refeições.

### Características

Uma composição perfeitamente equilibrada em ácidos gordos Omega 3 (Óleo de peixe, Sementes de linho), Omega 6 (Óleo de Onagra, Sementes de linho), e Omega 9 (Sementes de linho) enriquecida com Vitamina E natural.

Os ácidos gordos Ómega 3 e 6 são considerados essenciais para o organismo humano, por este ser incapaz de os sintetizar, logo só podem ser obtidos através da alimentação e/ou suplementação<sup>1</sup>.

Os Omega 9 são os mais abundantes ácidos gordos e podem ser sintetizados pelo organismo humano. O mais conhecido o ácido oleico que está presente nas oleaginosas e nas azeitonas.

### Omega 3/6/9

Aumenta as defesas celulares contra agressões externas e actua contra o envelhecimento precoce do tecido cutâneo. Possui uma acção positiva sobre a elasticidade da pele, representa uma excelente resposta terapêutica em casos de alergias e eczemas, dispõe de uma acção hidratante profunda, previne a formação de rugas e de nódos negras.

### EPA (Ácido Eicosapentaenóico)

Protege o organismo da agregação plaquetária (perigo de trombose), da hipertensão arterial, da inflamação tecidual, da retenção de líquidos e de uma defesa imunitária deficiente.

### DHA (Ácido Docosa-hexaenóico)

É particularmente importante para as funções cerebrais<sup>2</sup>, nervosas, auditivas e na visão. Os ácidos gordos ajudam a diminuir o excesso de gordura e colesterol no sangue, actuam ao nível da regularização do ritmo cardíaco<sup>3</sup>, evitam os depósitos de gordura nas artérias e possuem propriedades anti-inflamatórias<sup>4</sup> (dores artríticas, reumatismais, etc.).

Os Omega 3 actuam igualmente no stress, ansiedade e até na depressão. O ácido oleico (Omega 9) participa na síntese de hormonas e devido às suas propriedades emolientes actua ao nível da derme e epiderme, regulando a oleosidade da pele ressequida.

### Recomendações

Não deve ser excedida a toma diária indicada.

Os suplementos alimentares não são substitutos de um regime alimentar variado e equilibrado nem de um modo de vida saudável.

Conservar na embalagem original protegida da luz, em local seco e a temperatura inferior a 25°C.

Manter fora da vista e do alcance das crianças.

O produto não deve ser utilizado no caso de hipersensibilidade ou alergia a qualquer um dos constituintes da formulação.

O uso seguro durante a gravidez e amamentação não foi estabelecido. Na ausência de dados suficientes, o uso durante estes períodos não é recomendado

- 1 Coates, P. M. et al. Encyclopedia of Dietary Supplements. Health (San Francisco) 423-430 (Informa, 2010).
- 2 Innis, S. M. Dietary omega 3 fatty acids and the developing brain. Brain Research 1237, 35-43 (2008).
- 3 Lavie, C. J., Milani, R. V., Mehra, M. R. & Ventura, H. O. Omega-3 Polyunsaturated Fatty Acids and Cardiovascular Diseases. Journal of the American College of Cardiology 54, 585-594 (2009).
- 4 Roman, A. S., Schreher, J., Mackenzie, A. P. & Nathanielsz, P. W. Omega-3 fatty acids and decidual cell prostaglandin production in response to the inflammatory cytokine IL-1beta. Am. J. Obstet. Gynecol. 195, 1693-1699 (2006).





# PARAGESTO

## SUPLEMENTO ALIMENTAR

### Apresentação

Embalagem de 60 cápsulas

Ingredientes	Por 1 Cápsula	TDR (2 Cápsulas)	TDR (3 Cápsulas)	% VRN*
Extrato de Wild Yam ( <i>Dioscorea compositae</i> ) padronizado a 16% de diosgenina	300 mg	600 mg	900 mg	-
<b>Antiaglomerante:</b> Dióxido de silício.				

\*VRN = Valores de Referência de Nutriente: Regulamento (UE) nº 1169 / 2011 do Parlamento Europeu e do Conselho

### Indicações

Indicado para síndrome pré-menstrual.  
Indicado no caso de pré-menopausa e menopausa.  
Indispensável para a manutenção da massa óssea.  
Atenua os sintomas de irritabilidade e falta de libido.

### Toma diária recomendada (TDR)

**Síndrome Pré-menstrual:**

2 Cápsulas por dia, a partir do 14º dia do ciclo menstrual, até ao aparecimento da menstruação.

**Pré-Menopausa:**

1 Cápsula por dia, durante os primeiros 22 dias do ciclo.

**Menopausa:**

1 Cápsula, 2 a 3 vezes por dia.

### Características

#### Wild Yam

Combate os afrontamentos, reforça a massa óssea, diminui consideravelmente os sintomas indesejáveis ao nível pré-menstrual (tensão mamária, retenção de líquidos, etc.). Promove a fecundação, preserva a secreção do endométrio, tem propriedades diuréticas naturais, restaura e mantém a libido. Intervém no equilíbrio do sono e do humor, e participa no mecanismo de combustão das gorduras em energia.

### Recomendações

Não deve ser excedida a toma diária indicada.

Os suplementos alimentares não são substitutos de um regime alimentar variado e equilibrado nem de um modo de vida saudável.

Conservar na embalagem original protegida da luz, em local seco e a temperatura inferior a 25°C.

Manter fora da vista e do alcance das crianças.

O uso seguro durante a gravidez e amamentação não foi estabelecido. Na ausência de dados suficientes, o uso durante estes períodos não é recomendado.

O produto não deve ser utilizado no caso de hipersensibilidade ou alergia a qualquer um dos constituintes da formulação.



# PROCARTILO

## SUPLEMENTO ALIMENTAR

### Apresentação

Embalagem de 60 cápsulas

Ingredientes	TDR (1 Cápsula)	% VRN*	TDR (3 Cápsulas)	% VRN*
Sulfato de D-Glucosamina (extraído da carapaça de crustáceos)	500 mg	-	1500 mg	-
Sulfato de Condroitina marinha (extraído da cartilagem de tubarão <i>Prionace glauca</i> )	400 mg	-	1200 mg	-
Extracto de Bambu <i>Bambusa vulgaris</i> padronizado a 70% de Silício)	15 mg	-	45 mg	-
Citrato de Manganês (Manganês elemento 30 %).	2,5 mg	37,50 %	7,5 mg	112,50%

\*VRN = Valores de Referência de Nutriente: Regulamento (UE) nº 1169 / 2011 do Parlamento Europeu e do Conselho

### Indicações

Extremamente eficaz no caso de rigidez articular, através de uma diminuição das dores e um aumento da mobilidade articular.

Protege a cartilagem e estimula a síntese de nova cartilagem. Favorece e melhora a lubrificação entre a membrana sinovial e a cartilagem.

Inibe as enzimas responsáveis pela degradação dos condrócitos.

### Toma diária recomendada (TDR)

1 a 3 cápsulas por dia, às refeições.

### Características

#### Glucosamina

Favorece a síntese de colagénio. É o principal constituinte dos mucossacaridos indispensáveis à estrutura dos ossos, das cartilagens, da pele, das unhas e de outros tecidos do corpo humano. Favorece a produção de proteoglicanos (fibras proteicas) que se fixam nos espaços livres da cartilagem.

#### Condroitina

Tem peso molecular muito baixo logo apresenta uma acção optimizada. Reduz a actividade da glucosamidase, enzima que degrada a glucosamina, protege a cartilagem de um desgaste prematuro, capta a água nos espaços articulares e dirige-a para os proteoglicanos.

#### Silício

Mineral indispensável na formação do tecido ósseo e cartilágneo.

#### Manganês

Oligoelemento que intervém nos processos enzimáticos, regenerativos das cartilagens.

### Recomendações

Não deve ser excedida a toma diária indicada.

Os suplementos alimentares não são substitutos de um regime alimentar variado e equilibrado nem de um modo de vida saudável.

Conservar na embalagem original protegida da luz, em local seco e a temperatura inferior a 25°C.

Manter fora da vista e do alcance das crianças.

O uso seguro durante a gravidez e amamentação não foi estabelecido. Na ausência de dados suficientes, o uso durante estes períodos não é recomendado.

O produto não deve ser utilizado no caso de hipersensibilidade ou alergia a qualquer um dos constituintes da formulação.



# PRO MSM +

## SUPLEMENTO ALIMENTAR

### Apresentação

Embalagem de 60 cápsulas

Ingredientes	TDR (1 Cápsula)	% VRN*	TDR (3 Cápsulas)	% VRN*
Sulfato de D-Glucosamina (extraído da carapaça de crustáceos)	500 mg	-	1500 mg	-
Sulfato de Condroitina marinha (extraído da cartilagem de tubarão <i>Prionace glauca</i> )	400 mg	-	1200 mg	-
Metilsulfonilmetano (MSM)	120 mg	-	360 mg	-
Extracto de Bambu ( <i>Bambusa vulgaris</i> padronizado a 70% de Silício)	15 mg	-	45 mg	-
Citrato de Manganês (Manganês elemento 30 %).	2,5 mg	37,50 %	7,5 mg	112,50 %

\*VRN = Valores de Referência de Nutriente: Regulamento (UE) nº 1169 / 2011 do Parlamento Europeu e do Conselho

### Indicações

Indicado em casos de artroses, artrite e reumatismo articular

Reduz as lesões artrósicas.

Ação anti-inflamatória.

Extremamente eficaz no caso de rigidez articular, através de uma diminuição das dores e um aumento da mobilidade articular.

Protege a cartilagem existente e estimula a síntese de nova cartilagem.

Favorece e melhora a lubrificação entre a membrana sinovial e a cartilagem.

Inibe as enzimas responsáveis pela degradação dos condrócitos.

### Toma diária recomendada (TDR)

1 a 3 cápsulas por dia, às refeições.

### Características

#### Glucosamina

Favorece a síntese de colagénio. É o principal constituinte dos mucossacaridos indispensáveis à estrutura dos ossos, das cartilagens, da pele, das unhas e de outros tecidos do corpo humano. Favorece a produção de proteoglicanos (fibras proteicas) que se fixam nos espaços livres da cartilagem.

#### Condroitina

Tem peso molecular muito baixo logo apresenta uma acção optimizada. Reduz a actividade da glucosamidase, enzima que degrada a glucosamina, protege a cartilagem de um desgaste prematuro, capta a água nos espaços articulares e dirige-a para os proteoglicanos.

### MSM

Assegura a formação do colagénio, indispensável à manutenção da integridade da cartilagem e da flexibilidade das articulações. É eficaz nos edemas e participa no desaparecimento dos fenómenos dolorosos e inflamatórios.

### Silício

Mineral indispensável na formação do tecido ósseo e cartilágneo.

### Manganês

Oligoelemento que intervém nos processos enzimáticos, regenerativos das cartilagens.

### Recomendações

Não deve ser excedida a toma diária indicada.

Os suplementos alimentares não são substitutos de um regime alimentar variado e equilibrado nem de um modo de vida saudável.

Conservar na embalagem original protegida da luz, em local seco e a temperatura inferior a 25°C.

Manter fora da vista e do alcance das crianças.

O uso seguro durante a gravidez e amamentação não foi estabelecido. Na ausência de dados suficientes, o uso durante estes períodos não é recomendado.

O produto não deve ser utilizado no caso de hipersensibilidade ou alergia a qualquer um dos constituintes da formulação.



# Sérénite

## SUPLEMENTO ALIMENTAR

### Apresentação

Embalagem de 60 cápsulas

Ingredientes	Por 1 Cápsula	% VRN*	TDR (2 Cápsulas)	% VRN*
Extrato de <i>Griffonia simplicifolia</i> , padronizado a 25% de 5-HTP	100 mg	-	200 mg	-
L-Tirosina	100 mg	-	200 mg	-
Ácido Glutâmico	50 mg	-	100 mg	-
<b>Antiaglomerantes:</b> Celulose microcristalina, Dióxido de silício, Estearato de magnésio (E 470b)				

\*VRN = Valores de Referência do Nutriente: Regulamento (EU) nº 1169/2011 do Parlamento Europeu e do Conselho

### Indicações

Depressões (sentimento de inutilidade, letargia e mal estar).  
Ajuda em casos de insónia e dificuldades em adormecer.  
Ajuda nos problemas de coordenação muscular.

### Toma diária recomendada (TDR)

2 cápsulas por dia (preferencialmente à noite).  
Os primeiros efeitos e a sensação de bem-estar aparecem após 7 a 10 dias de tratamento.

### Características

#### *Griffonia simplicifolia*

Actua favoravelmente sobre o humor, melhora o sono e reduz a tensão nervosa.

#### L- Tirosina

Promove o bom humor, aumenta a energia e a motivação, incentiva uma melhor vigilância, atenção e memorização.

#### Ácido Glutâmico

Neurotransmissor importante para o metabolismo do sistema nervoso, promove a síntese de ácido gamma-aminobutírico (GABA) que exerce um efeito calmante.

### Recomendações

Não deve ser excedida a toma diária indicada.  
Os suplementos alimentares não são substitutos de um regime alimentar variado e equilibrado nem de um modo de vida saudável.  
Conservar na embalagem original protegida da luz, em local seco e a temperatura inferior a 25°C.  
Manter fora da vista e do alcance das crianças.  
O uso seguro durante a gravidez e amamentação não foi estabelecido. Na ausência de dados suficientes, o uso durante estes períodos não é recomendado.  
O produto não deve ser utilizado no caso de hipersensibilidade ou alergia a qualquer um dos constituintes da formulação.



# VENUSINE

## SUPLEMENTO ALIMENTAR

### Apresentação

Embalagem de 60 cápsulas

Ingredientes	Por 1 Cápsula	% VRN*	(TDR) 2 cápsulas	% VRN*
Bis-glicinato de Magnésio (Mg elemento: 20%)	200 mg	10,67 %	400 mg	21,33 %
Rebentos de soja não transgénica padronizada a 40% de Isoflavonas	90 mg	-	180 mg	-
Extrato de Trevo vermelho ( <i>Trifolium pratense</i> padronizado a 8% de isoflavonas)	50 mg	-	100 mg	-
<b>Total de Isoflavonas: 44 mg/cápsula (Dídeína 51%; Gliciteína 35%; Genisteína 14%)</b>				

\*VRN = Valores de Referência do Nutriente: Regulamento (EU) n.º 1169/2011 do Parlamento Europeu e do Conselho

### Indicações

- Atenua os problemas físicos e psíquicos antes e depois da menopausa.
- Garante uma boa lubrificação das mucosas.
- Evita a perda de cabelo.
- Atrasa o aparecimento das rugas.

### Toma diária recomendada (TDR)

1 Cápsula, 2 vezes por dia.

### Características

#### Isoflavonas

Fitoestrogénios que actuam como dadores de estrogénios e como regularizadores do equilíbrio hormonal. Diminuem os afrontamentos e a transpiração nocturna, combatem a sensação de cansaço e fadiga, atrasam a descalcificação óssea, combatem e aliviam a hipersensibilidade emotiva e reduzem as taxas do mau colesterol (LDL).

#### Magnésio

Actua como relaxante muscular natural, facilita a fixação do Cálcio ao nível ósseo e actua preventivamente contra a osteoporose.

### Recomendações

- Não deve ser excedida a toma diária indicada.
- Os suplementos alimentares não são substitutos de um regime alimentar variado e equilibrado nem de um modo de vida saudável.
- Conservar na embalagem original protegida da luz, em local seco e a temperatura inferior a 25°C.
- Manter fora da vista e do alcance das crianças.
- O uso seguro durante a gravidez e amamentação não foi estabelecido. Na ausência de dados suficientes, o uso durante estes períodos não é recomendado.
- O produto não deve ser utilizado no caso de hipersensibilidade ou alergia a qualquer um dos constituintes da formulação.



# VIRIGO

## SUPLEMENTO ALIMENTAR

### Apresentação

Embalagem de 60 cápsulas

Ingredientes	Por 1 Cápsula	% VRN*	TDR (2cápsulas)	% VRN*
Extrato de <i>Tribulus terrestris</i> (padronizado a 40% de saponinas)	300 mg	-	600 mg	-
L-Arginina	50 mg	-	100 mg	-
Citrato de Zinco (Zn Elemento: 30%)	10 mg	30 %	20 mg	60 %
<b>Antianglomerantes:</b> Celulose microcristalina, Dióxido de silício.				

\*VRN = Valores de Referência do Nutriente: Regulamento (EU) nº 1169/2011 do Parlamento Europeu e do Conselho

### Indicações

Estimula a produção de testosterona.

Aumenta o vigor sexual.

Activa o crescimento da massa muscular e diminui a massa gorda.

Aumenta a capacidade de resistência e garante uma melhor recuperação ao esforço físico.

Reduz a taxa de colesterol.

Normaliza a pressão arterial

### Toma diária recomendada (TDR)

1 Cápsula, 2 vezes por dia, às principais refeições.

### Características

#### *Tribulus terrestris*

Aumenta em 30% a produção de testosterona (em 5 dias). Actua sobre a função reprodutora masculina, aumentando a espermatogénese e a mobilidade dos espermatozoides. Permite aos desportistas aumentar a sua massa muscular, assegura uma melhor resistência e uma recuperação mais rápida ao esforço físico. Estimula a libido masculina e feminina. Aumenta a taxa de FSH (Hormona Folículoestimulante). Aumenta a taxa de Oestradiol, reactivando a função ovárica da ovulação, acção protectora importante contra as litíases urinárias.

#### L-Arginina

Mantém uma vitalidade sexual constante. Aumenta a massa muscular nos desportistas, limita a perda de massa muscular nos doentes hospitalizados ou imobilizados e acelera a cicatrização.

#### Zinco

Mineral indispensável a uma boa composição do esperma e promove a fertilidade masculina.

### Recomendações

Não deve ser excedida a toma diária indicada.

Os suplementos alimentares não são substitutos de um regime alimentar variado e equilibrado nem de um modo de vida saudável.

Conservar na embalagem original protegida da luz, em local seco e a temperatura inferior a 25°C.

Manter fora da vista e do alcance das crianças.

O uso seguro durante a gravidez e amamentação não foi estabelecido. Na ausência de dados suficientes, o uso durante estes períodos não é recomendado.

O produto não deve ser utilizado no caso de hipersensibilidade ou alergia a qualquer um dos constituintes da formulação.

